

# La siguiente generación

Operadores de puertas comerciales serie MAXUM



**GUÍA DE COMPRA**

**Rápido. Inteligente. Simple.**

**LiftMaster**

POWERED BY myQ®

# Presentamos la nueva serie MAXUM

LiftMaster® es pionero en la siguiente generación de innovación para la operación de puertas comerciales. La Serie MAXUM de CC de operadores de puertas comerciales completamente nueva es una plataforma vanguardista que integra versatilidad de siguiente nivel en un diseño elegante y diseñado específicamente que es más fácil de instalar y reparar. Con un rendimiento e inteligencia inigualables, la nueva línea ayudará a las instalaciones comerciales de hoy a dar el siguiente paso hacia un futuro más inteligente.

Seleccionar el operador de puerta comercial de CC adecuado implica considerar varios factores, como el tipo de puerta, el peso de la puerta y la frecuencia de uso. Para ayudar a garantizar que esté seleccionando el operador adecuado para su aplicación, las siguientes páginas proporcionan una guía paso a paso para ayudarlo a determinar el operador de puerta comercial de CC adecuado para su instalación.



Escanee para obtener más información sobre los operadores de puertas comerciales MAXUM.

## Eje secundario JDC

El operador de CC de eje secundario (no elevado) de servicio estándar de próxima generación admite puertas seccionales o rodantes de hasta 318 kg (700 lb) en aplicaciones NEMA 1. Se prefieren los operadores de eje secundario en lugar de los carros en aplicaciones donde el espacio superior es de primera calidad. Se incluye un kit de respaldo de batería de 4,5 Ah.



## Elevador JHDC

El operador de CC del eje secundario (elevador) estándar o de servicio extendido de próxima generación admite puertas seccionales o rodantes que pesan hasta 997 kg (2200 lb) en aplicaciones NEMA 1 o NEMA 4X. Los operadores de JHDC incluyen una cadena manual (elevador) para el movimiento manual de la puerta. Acepta batería de emergencia.



## Carro TDC

El operador de TDC estándar o de servicio extendido de próxima generación admite puertas seccionales de elevación estándar de hasta 997 kg (2200 lb) en aplicaciones NEMA 1 o NEMA 4X. Acepta batería de emergencia.



# El NUEVO Portal de socios simplifica los pedidos

Con el debut de la nueva serie MAXUM de operadores, LiftMaster también ha introducido un proceso de pedidos mejorado que le permite simplemente pedir lo que necesita a la carta. El nuevo Portal de socios no solo lo guía al operador que se adapta a sus necesidades de aplicación, sino que también recomienda todos los componentes y accesorios de instalación que se necesitan para su instalación específica, todo sin que tenga que conocer los números de producto. Los accesorios recomendados se pueden pedir con un operador o se pueden colocar como un pedido de existencias separado según sea necesario.

## Hacer pedidos es muy fácil

Adoptar un nuevo enfoque para solicitar un operador en el Portal de socios nunca ha sido tan fácil. Esta guía proporciona un proceso simple de 3 pasos para pedir los nuevos operadores y accesorios de puertas comerciales de CC según las especificaciones de la puerta, el voltaje y el uso.

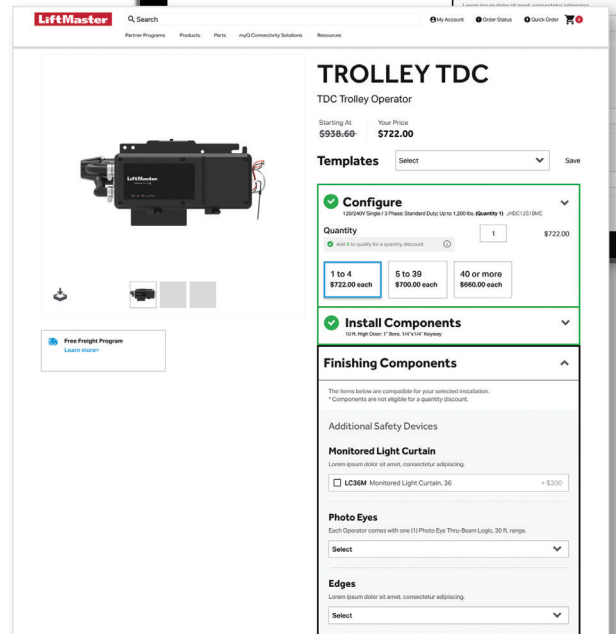
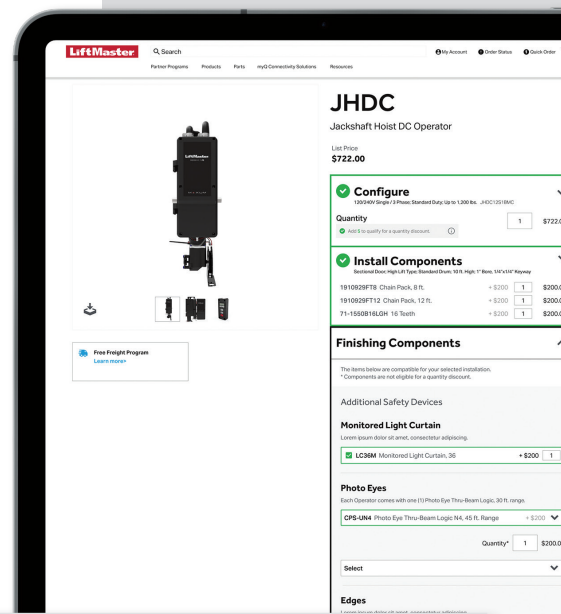
Esta guía lo guía a través del nuevo proceso de pedido de 3 pasos del Portal de socios:

**Paso 1.** Seleccionar y configurar un operador

**Paso 2.** Seleccione los componentes de instalación requeridos\*

**Paso 3.** Seleccione accesorios adicionales y kits de instalación en campo para mejorar la instalación y funcionalidad de su operador

\*Estos varían según el operador y la aplicación, pero se seleccionarán automáticamente para usted.



# Paso 1 **Seleccionar y configurar un operador**

Configure su elección de operador MAXUM CC en un proceso paso a paso basado en el peso y el tipo de puerta, el voltaje/la fase de instalación y la cantidad de ciclos diarios de la puerta. Con una línea reducida de solo 26 operadores, el proceso de pedidos y abastecimiento se ha simplificado significativamente.

Todos los operadores, JDC, JHDC y TDC, vienen estándar con un dispositivo de protección

contra atrapamientos monitoreado. Todas las unidades incluirán el CPS-U y las unidades NEMA 4X incluirán el CPS-UN4. Estos dispositivos de protección contra atrapamientos están embalados y no se pueden intercambiar. Si se necesitan dispositivos de atrapamiento adicionales, se pueden pedir/añadir como accesorio adicional en el paso 3 del proceso de pedido.

## Operador de eje secundario JDC

Modelo	Peso máximo de la puerta	Voltaje/Fase	Caballos de fuerza equivalentes	NEMA 4X	Ciclos por día	Fase de lanzamiento
JDC7S1BMC	318 kg (700 lb)	120 VCA 1 PH/240 VCA 1/3 PH*	1/2 HP	-	Servicio estándar hasta 90 ciclos por día	1
JDC7S4BMC	318 kg (700 lb)	480 VCA 3 PH	1/2 HP	-	Servicio estándar hasta 90 ciclos por día	1

**NOTA:** El respaldo de batería de 4.5 Ah se incluye como estándar para la familia JDC.

\*Convertible a 208 VCA 3PH o 600 VCA 3PH a través de transformador, pedido por separado.

## Operadores de elevador JHDC

Modelo	Peso máximo de la puerta	Voltaje/Fase	Caballos de fuerza equivalentes	NEMA 4X	Ciclos por día	Fase de lanzamiento
JHDC7S1BMC	318 kg (700 lb)	120 VCA 1 PH/240 VCA 1/3 PH*	1/2 HP	-	Servicio estándar hasta 90 ciclos por día	1
JHDC7S4BMC	318 kg (700 lb)	480 VCA 3 PH	1/2 HP	-	Servicio estándar hasta 90 ciclos por día	1
JHDC12S1BMC	544 kg (1200 lb)	120 VCA 1 PH/240 VCA 1/3 PH*	3/4 HP	-	Servicio estándar hasta 90 ciclos por día	1
JHDC12S4BMC	544 kg (1200 lb)	480 VCA 3 PH	3/4 HP	-	Servicio estándar hasta 90 ciclos por día	1
JHDC12X1BMC	544 kg (1200 lb)	120 VCA 1 PH/240 VCA 1/3 PH*	3/4 HP	-	Servicio extendido** hasta 150 ciclos por día	1
JHDC12X4BMC	544 kg (1200 lb)	480 VCA 3 PH	3/4 HP	-	Servicio extendido** hasta 150 ciclos por día	1
JHDC22X1BMC	997 kg (2200 lb)	120 VCA 1 PH/240 VCA 1/3 PH*	1 y 1.5 HP	-	Servicio extendido** hasta 150 ciclos por día	2
JHDC22X4BMC	997 kg (2200 lb)	480 VCA 3 PH	1 y 1.5 HP	-	Servicio extendido** hasta 150 ciclos por día	2
JHDC12X1N4XMC	544 kg (1200 lb)	120 VCA 1 PH/240 VCA 1/3 PH*	3/4 HP	Sí	Servicio extendido** hasta 150 ciclos por día	3
JHDC12X4N4XMC	544 kg (1200 lb)	480 VCA 3 PH	3/4 HP	Sí	Servicio extendido** hasta 150 ciclos por día	3
JHDC22X1N4XMC	997 kg (2200 lb)	120 VCA 1 PH/240 VCA 1/3 PH*	1 y 1.5 HP	Sí	Servicio extendido** hasta 150 ciclos por día	3
JHDC22X4N4XMC	997 kg (2200 lb)	480 VCA 3 PH	1 y 1.5 HP	Sí	Servicio extendido** hasta 150 ciclos por día	3

**NOTA:** La fase 1 es el T1 de 2024, la fase 2 es el T3 de 2024 y la fase 3 es el T1 de 2025. La altura máxima de la puerta de JDC y JHDC es de hasta 40 pies con una elevación de hasta 10 pies.

\*Convertible a 208 VCA 3PH o 600 VCA 3PH a través de transformador, pedido por separado.

\*\*El servicio extendido se conoce anteriormente como servicio industrial pesado o cabezal de engranaje.



## Operadores de carro TDC

Modelo	Peso máximo de la puerta	Voltaje/Fase	Caballos de fuerza equivalentes	NEMA 4X	Servicio extendido	Fase de lanzamiento
TDC7S1BMC	318 kg (700 lb)	120 VCA 1 PH/240 VCA 1/3 PH*	1/2 HP	-	Servicio estándar hasta 90 ciclos por día	1
TDC7S4BMC	318 kg (700 lb)	480 VCA 3 PH	1/2 HP	-	Servicio estándar hasta 90 ciclos por día	1
TDC12S1BMC	544 kg (1200 lb)	120 VCA 1 PH/240 VCA 1/3 PH*	3/4 HP	-	Servicio estándar hasta 90 ciclos por día	1
TDC12S4BMC	544 kg (1200 lb)	480 VCA 3 PH	3/4 HP	-	Servicio estándar hasta 90 ciclos por día	1
TDC12X1BMC	544 kg (1200 lb)	120 VCA 1 PH/240 VCA 1/3 PH*	3/4 HP	-	Servicio extendido** hasta 150 ciclos por día	1
TDC12X4BMC	544 kg (1200 lb)	480 VCA 3 PH	3/4 HP	-	Servicio extendido** hasta 150 ciclos por día	1
TDC22X1BMC	997 kg (2200 lb)	120 VCA 1 PH/240 VCA 1/3 PH*	1 y 1.5 HP	-	Servicio extendido** hasta 150 ciclos por día	2
TDC22X4BMC	997 kg (2200 lb)	480 VCA 3 PH	1 y 1.5 HP	-	Servicio extendido** hasta 150 ciclos por día	2
TDC12X1N4XMC	544 kg (1200 lb)	120 VCA 1 PH/240 VCA 1/3 PH*	3/4 HP	Sí	Servicio extendido** hasta 150 ciclos por día	3
TDC12X4N4XMC	544 kg (1200 lb)	480 VCA 3 PH	3/4 HP	Sí	Servicio extendido** hasta 150 ciclos por día	3
TDC22X1N4XMC	997 kg (2200 lb)	120 VCA 1 PH/240 VCA 1/3 PH*	1 y 1.5 HP	Sí	Servicio extendido** hasta 150 ciclos por día	3
TDC22X4N4XMC	997 kg (2200 lb)	480 VCA 3 PH	1/2 HP	Sí	Servicio extendido** hasta 150 ciclos por día	3

**NOTA:** La fase 1 es el T1 de 2024, la fase 2 es el T3 de 2024 y la fase 3 es el T1 de 2025.

La altura máxima de la puerta del TDC es de hasta 24 pies.

\*Convertible a 208 VCA 3PH o 600 VCA 3PH a través de transformador, pedido por separado.

\*\*El servicio extendido se conoce anteriormente como servicio industrial pesado o cabezal de engranaje.

## Paso 2 Seleccione los componentes de instalación requeridos

Los accesorios y los kits de instalación son esenciales para garantizar el funcionamiento eficiente y sin problemas de su operador MAXUM. El Portal de socios seleccionará automáticamente los componentes de instalación requeridos en función del operador y la aplicación seleccionados, lo que proporciona una operación fluida que da prioridad a la seguridad.

Las unidades JHDC vienen estándar con 25 pies de cadena de elevación, lo que es suficiente para 16 pies de altura total. Para puertas de

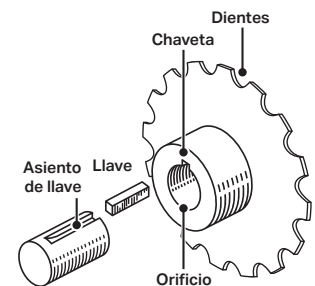
más de 16 pies de altura total, se pueden pedir paquetes de cadena de 25 pies adicionales.

### Rueda dentada requerida para operadores JDC y JHDC

Se requiere una rueda dentada para la instalación de cada operador de JDC y JHDC. Consulte la tabla de ruedas dentadas a continuación para ver la selección de ruedas dentadas sugeridas para lograr de manera segura la velocidad recomendada de la puerta.

### REQUERIDA Selección de ruedas dentadas solo para operadores JDC o JHDC

Rueda dentada con kits de llaves (para cadena no. 50), necesaria para JDC y JHDC								
Resistencia a la elevación	Tipo de puerta	Diámetro del tambor	Velocidad deseada de la puerta	Recuento de dientes	2.5 cm (1") Orificio 0.64 cm (1/4")	3.17 cm (1.25") Orificio, 0.64 cm (1/4")	2.5 cm (1") Orificio 0.95 cm (3/8")	3.17 cm (1.25") Orificio 0.95 cm (3/8")
Cualquiera	Seccional	10.1 cm (4")	30 cm (12")/segundo	16	71-1550B16LGH	71-1550B16QGH	<b>Descripción del orificio y la chaveta</b>  <b>Recuento de dientes:</b> Se recomienda contar los dientes de la rueda dentada para optimizar la velocidad de las puertas a 30 cm (12") por segundo (en puertas seccionales).  <b>Chaveta:</b> Ranura maquinada en el orificio y el eje que sostiene la llave, asegurando una transmisión de torque adecuada.  <b>Orificio:</b> Agujero central de la rueda dentada: debe coincidir en diámetro con el eje.	
			22 cm (9")/segundo	22	71-1550B22LGH	71-1550B22QGH		
		13.3 cm (5.25")	30 cm (12")/segundo	22	71-1550B22LGH	71-1550B22QGH		
			22 cm (9")/segundo	32	71-1550B32LGH	71-1550B32QGH		
		14.6 cm (5.75")	30 cm (12")/segundo	24	71-1550B24LGH	71-1550B24QGH		
			22 cm (9")/segundo	34	71-1550B34LGH	71-1550B34QGH		
		16.1 cm (6.375")	30 cm (12")/segundo	32	71-1550B32LGH	71-1550B32QGH		
			22 cm (9")/segundo	42	71-1550B42LGH	71-1550B42QGH		
		20.3 cm (8")	30 cm (12")/segundo	32	71-1550B32LGH	71-1550B32QGH		
			22 cm (9")/segundo	42	71-1550B42LGH	71-1550B42QGH		
		22 cm (8.5")	30 cm (12")/segundo	24	71-1550B24LGH	71-1550B24QGH		
			22 cm (9")/segundo	34	71-1550B34LGH	71-1550B34QGH		
		27.9 cm (11")	30 cm (12")/segundo	32	71-1550B32LGH	71-1550B32QGH		
			22 cm (9")/segundo	42	71-1550B42LGH	71-1550B42QGH		
34.2 cm (13.5")	30 cm (12")/segundo	42	71-1550B42LGH	71-1550B42QGH				
	22 cm (9")/segundo	56	71-1550B56LGH	71-1550B56QGH				
700	Seccional	No estoy seguro	30 cm (12")/segundo	22	71-1550B22LGH	71-1550B22QGH		
1200			22 cm (9")/segundo	32	71-1550B32LGH	71-1550B32QGH		
			30 cm (12")/segundo	22	71-1550B22LGH	71-1550B22QGH		
2200			22 cm (9")/segundo	32	71-1550B32LGH	71-1550B32QGH		
			30 cm (12")/segundo	32	71-1550B32LGH	71-1550B32QGH		
22 cm (9")/segundo			42	71-1550B42LGH	71-1550B42QGH			
700	Enrollable Aislado	N/C		60	71-1550B60LGH	71-1550B60QGH	71-1550B60LKH	71-1550B60QKH
1200				72	71-1550B72LGH	71-1550B72QGH	71-1550B72LKH	71-1550B72QKH
2200				82	71-1550B82LGH	71-1550B82QGH	71-1550B82LKH	71-1550B82QKH
700	Enrollable Sin aislamiento	N/C		50	71-1550B50LGH	71-1550B50QGH	71-1550B50LKH	71-1550B50QKH
1200				72	71-1550B72LGH	71-1550B72QGH	71-1550B72LKH	71-1550B72QKH
2200				82	71-1550B82LGH	71-1550B82QGH	71-1550B82LKH	71-1550B82QKH



**NOTA:** Las opciones de chaveta de 3/8 in solo están disponibles para aplicaciones de puertas rodantes.

### Cadena de elevación adicional para unidades JHDC en puertas de gran tamaño

Determine el total de la cadena de elevación necesaria agregando cualquier elevación extra alta a la altura de la puerta. Las puertas de más de 16 pies de altura necesitarán una cadena de elevación adicional, así como puertas seccionales con elevación alta que, cuando se agregan, exceden los 16 pies de altura total.

Cantidad de cadena de elevación adicional necesaria para las unidades JHDC en puertas más altas. Modelo 1910929FT25	
Altura total (pies)	Los paquetes de cadena ahora vienen en paquetes de cadena adicionales de 25 pies necesarios:
0 - 16	0
17 - 29	1
30 - 41	2
42 - 50	3

**NOTA:** La cadena de elevación adicional se calculará automáticamente en el portal de socios en función de la altura de la puerta y cualquier elevación extra alta o vertical proporcionada.

### Selección de kits de orugas y cadenas para operadores de TDC

Determine el kit de cadena y oruga correcto para sus operadores de TDC midiendo la altura de su puerta, de abajo hacia arriba.



### REQUERIDA Selección de kit de cadena y oruga solo para operadores de TDC

Se requiere 1 kit (que consta de 2 orugas, 1 cadena y cualquier espaciador necesario) para la instalación de cada operador; haga el pedido utilizando los kits que se enumeran a continuación.

Kits de cadena y oruga, necesarios para el TDC		
Tamaño del operador	Altura de la puerta (ft):	Kit de componentes del TDC
Operadores de TDC7	8	TDC7-8
Operadores de TDC7	10	TDC7-10
Operadores de TDC7	12	TDC7-12
Operadores de TDC7	14	TDC7-14
Operadores de TDC7	16	TDC7-16
Operadores de TDC7	18	TDC7-18
Operadores de TDC7	20	TDC7-20
Operadores de TDC7	22	TDC7-22
Operadores de TDC7	24	TDC7-24
Operadores DE TDC12 Y TDC22	8	TDC1222-8
Operadores DE TDC12 Y TDC22	10	TDC1222-10
Operadores DE TDC12 Y TDC22	12	TDC1222-12
Operadores DE TDC12 Y TDC22	14	TDC1222-14
Operadores DE TDC12 Y TDC22	16	TDC1222-16
Operadores DE TDC12 Y TDC22	18	TDC1222-18
Operadores DE TDC12 Y TDC22	20	TDC1222-20
Operadores DE TDC12 Y TDC22	22	TDC1222-22
Operadores DE TDC12 Y TDC22	24	TDC1222-24

**NOTA:** La pista y la cadena se calcularán automáticamente en el Portal de socios en el momento del pedido según la altura y el tipo de puerta.

Los kits para operadores TDC7 incluyen la cadena no. 48; los kits para operadores TDC12 y TDC22 incluyen la cadena no. 41.

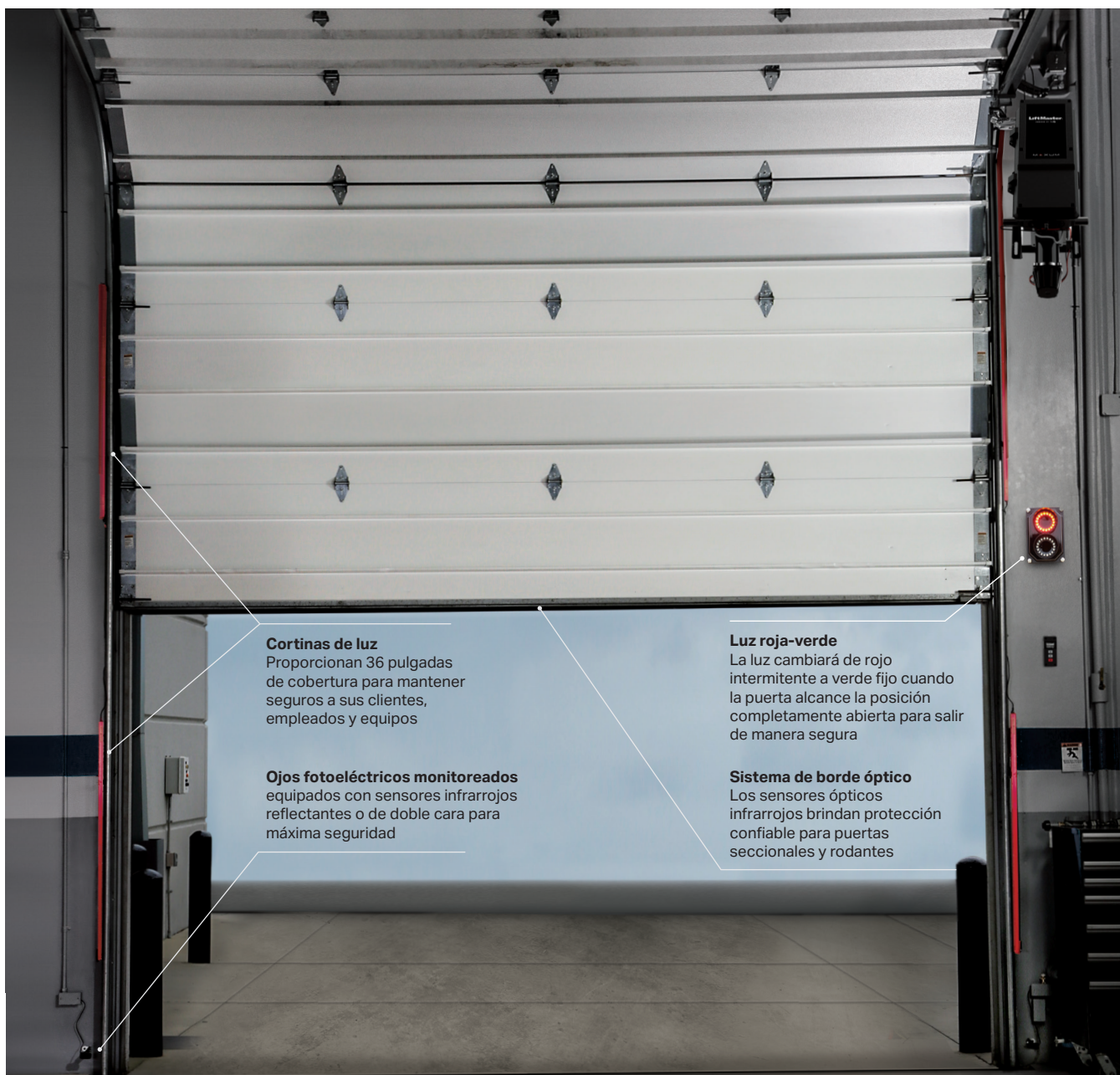
## Paso 3 Seleccionar accesorios y kits de campo

### Mejore la funcionalidad y la instalación del operador con accesorios y kits de campo

LiftMaster ha agregado muchas características a la nueva serie MAXUM que vienen de serie con el operador. Para aquellos no incluidos, se ofrecen kits instalables en campo para reemplazar fácilmente las modificaciones actuales. Estos kits se pueden mantener en sus estantes si es necesario en un instante, son fáciles de instalar y reducen el tiempo para recibir unidades modificadas.

La seguridad es una prioridad número uno para los operadores de puertas comerciales. LiftMaster ofrece una línea completa de dispositivos de protección contra atrapamientos para todas sus necesidades de aplicaciones, incluidos nuevos kits de bordes inalámbricos, reflectores retroactivos y de haz pasante.

Vea la lista completa de accesorios y kits de campo en el Portal de socios.

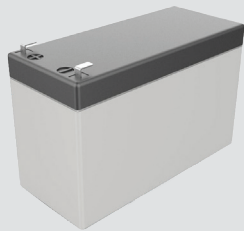


**Cortinas de luz**  
Proporcionan 36 pulgadas de cobertura para mantener seguros a sus clientes, empleados y equipos

**Ojos fotoeléctricos monitoreados**  
equipados con sensores infrarrojos reflectantes o de doble cara para máxima seguridad

**Luz roja-verde**  
La luz cambiará de rojo intermitente a verde fijo cuando la puerta alcance la posición completamente abierta para salir de manera segura

**Sistema de borde óptico**  
Los sensores ópticos infrarrojos brindan protección confiable para puertas seccionales y rodantes



**Kit de respaldo de batería de 7 Ah**

El kit de respaldo de batería de CC incluye dos (2) baterías de 7 Ah, carcasa de batería y conectores.

DC7AH



**Kits de voltaje de transformador de 208 V y 600 V**

Kits de transformadores externos para convertir operadores de 120/240 V a operadores de 208 V o 600 V.

XF208VAC7, XF208VAC12, XF208VAC22, XF600VAC7, XF600VAC12, XF600VAC22



**Kit de borde inalámbrico monitoreado**

Nuevo para operadores de puertas comerciales, el kit de borde inalámbrico monitoreado detiene y/o invierte una puerta móvil cuando detecta una obstrucción de la trayectoria.

LMWEKITU



**Luz de tránsito roja/verde de alta intensidad**

El gabinete para todo tipo de clima IP65/NEMA4 es una solución ideal para estaciones de bomberos, centros de servicio y venta de automóviles, municipios e instalaciones de estacionamiento

RGL-CTL



**Panel de relevador auxiliar**

Se utiliza para encender/apagar dispositivos auxiliares como luces, campanas, bocinas, estroboscópicas y otros dispositivos de advertencia. La placa se monta dentro de la cubierta del operador para facilitar la instalación.

AUXREL



**Control remoto de 3 botones**

Controla hasta tres operadores de puertas con rango extendido con Security+2.0®.

893LMMC

**Control remoto DIP programable de un solo botón**

811LMX



**36 in Cortina con luz monitoreada**

Proporciona hasta 10 m (33 ft) de alcance de protección y un mínimo de 91.4 cm (36 in) de cobertura de altura para mantener su equipo seguro.

LC36M



**Placa detectora de bucle**

La placa de accesorios para el detector de bucle enchufable (LOOPDETLM) se monta dentro de la cubierta del operador para facilitar la instalación.

LPEXP

## Paso 3 Seleccionar accesorios y kits de campo (continuación)

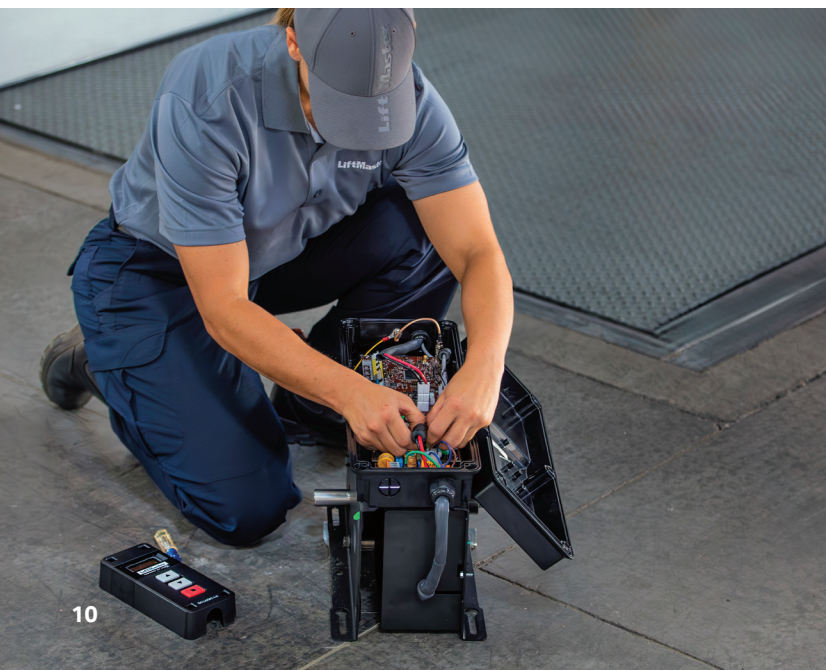
### Kits de instalación en campo del carro

Agregar un kit de instalación en campo del carro a un operador estándar de JDC, JHDC o TDC puede proporcionar soporte y estabilidad adicionales para aplicaciones de puertas comerciales más anchas y pesadas. Estas configuraciones adicionales ayudarán a mejorar el rendimiento general y la confiabilidad del operador de puertas comerciales.



Altura de puerta	Carro auxiliar		Carro auxiliar doble		
	JDC/JHDC 700	JDC/JHDC 1200 y 2200	JDC/JHDC 700	JDC/JHDC 1200	JDC/JHDC 2200
8 ft.	7AUXTROLLEY08	1222AUXTROLLEY08	7DUALAUXTROLLEY08	12DUALAUXTROLLEY08	22DUALAUXTROLLEY08
10 ft.	7AUXTROLLEY10	1222AUXTROLLEY10	7DUALAUXTROLLEY10	12DUALAUXTROLLEY10	22DUALAUXTROLLEY10
12 ft.	7AUXTROLLEY12	1222AUXTROLLEY12	7DUALAUXTROLLEY12	12DUALAUXTROLLEY12	22DUALAUXTROLLEY12
14 ft.	7AUXTROLLEY14	1222AUXTROLLEY14	7DUALAUXTROLLEY14	12DUALAUXTROLLEY14	22DUALAUXTROLLEY14
16 ft.	7AUXTROLLEY16	1222AUXTROLLEY16	7DUALAUXTROLLEY16	12DUALAUXTROLLEY16	22DUALAUXTROLLEY16
18 ft.	7AUXTROLLEY18	1222AUXTROLLEY18	7DUALAUXTROLLEY18	12DUALAUXTROLLEY18	22DUALAUXTROLLEY18
20 ft.	7AUXTROLLEY20	1222AUXTROLLEY20	7DUALAUXTROLLEY20	12DUALAUXTROLLEY20	22DUALAUXTROLLEY20
22 ft.	7AUXTROLLEY22	1222AUXTROLLEY22	7DUALAUXTROLLEY22	12DUALAUXTROLLEY22	22DUALAUXTROLLEY22
24 ft.	7AUXTROLLEY24	1222AUXTROLLEY24	7DUALAUXTROLLEY24	12DUALAUXTROLLEY24	22DUALAUXTROLLEY24

\*Pueden estar disponibles kits de carro auxiliar y auxiliar doble para puertas de más de 24 pies. Comuníquese con LiftMaster Customer Support

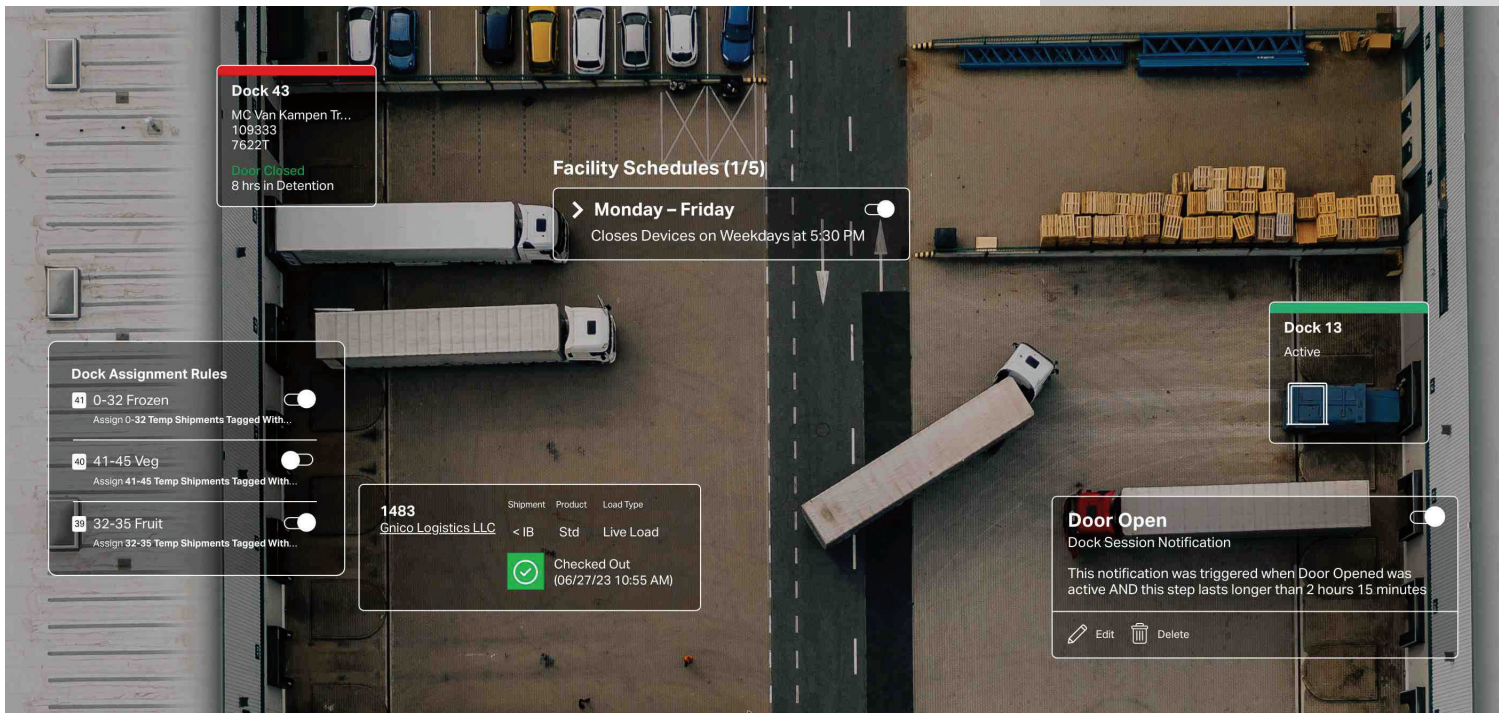
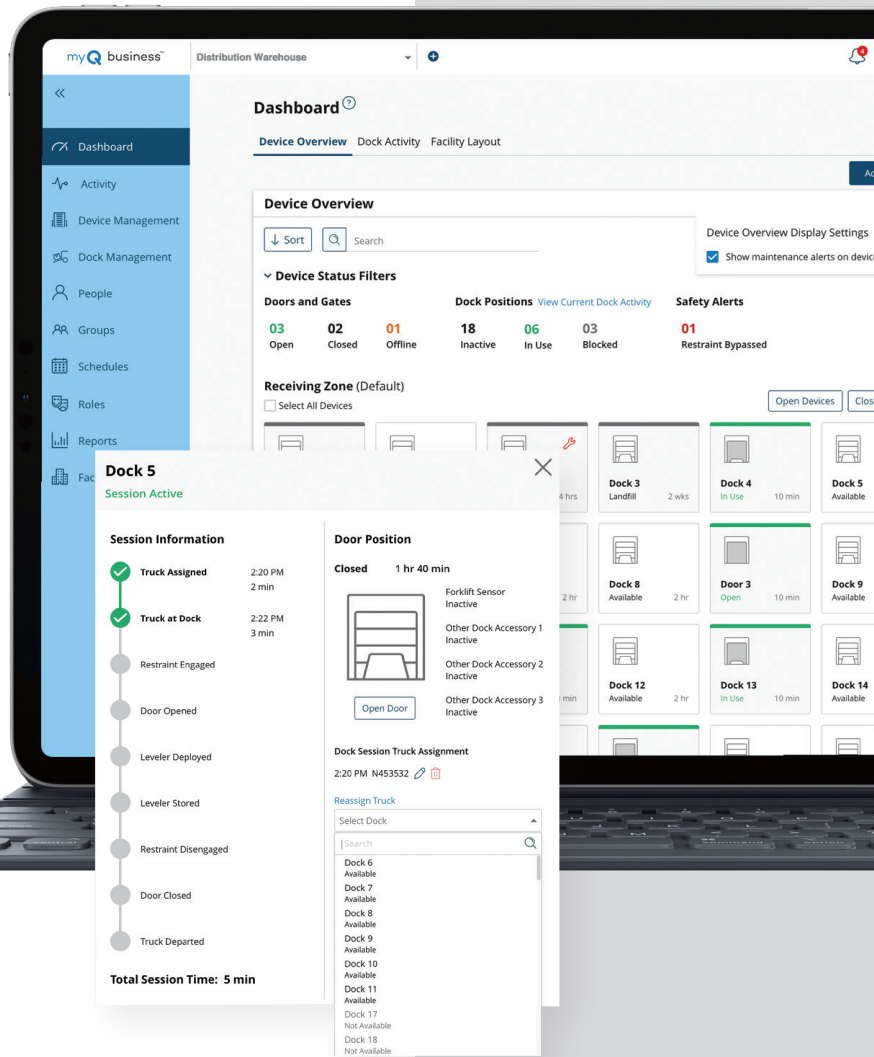


Altura de puerta	Carro doble	
	TDC 700	TDC 1200 y 2200
8 ft.	7DUALTROLLEY08	1222DUALTROLLEY08
10 ft.	7DUALTROLLEY10	1222DUALTROLLEY10
12 ft.	7DUALTROLLEY12	1222DUALTROLLEY12
14 ft.	7DUALTROLLEY14	1222DUALTROLLEY14
16 ft.	7DUALTROLLEY16	1222DUALTROLLEY16
18 ft.	7DUALTROLLEY18	1222DUALTROLLEY18
20 ft.	7DUALTROLLEY20	1222DUALTROLLEY20
22 ft.	7DUALTROLLEY22	1222DUALTROLLEY22
24 ft.	7DUALTROLLEY24	1222DUALTROLLEY24

# Mayor eficiencia a través de la conectividad Wi-Fi

Su operador ahora cuenta con Wi-Fi® como característica estándar. La conexión a Wi-Fi permite mejoras gratuitas del producto y actualizaciones automáticas del firmware. Wi-Fi también le brinda acceso a myQ Facility, una solución basada en la nube que proporciona un poderoso conjunto de servicios de software, que proporciona datos y análisis en tiempo real sobre su instalación a su teléfono. Manténgase actualizado y en control, aumentando la productividad y reduciendo los gastos. Además, myQ Enterprise proporciona una actualización de rendimiento integral de puerta a puerta que automatiza y optimiza las operaciones en la logística de entrada y salida de su instalación, lo que mejora la gestión, la visibilidad y la seguridad de su instalación.

Para obtener más detalles sobre la conectividad myQ y Wi-Fi, visite [myQ.com/facility](http://myQ.com/facility).





### ¿Listo para hacer un pedido?

Escanee este código y comience a realizar pedidos ahora a través del portal de socios de LiftMaster

## Más información

Visite [partner.liftmaster.com/MAXUM](https://partner.liftmaster.com/MAXUM)

© 2024 The Chamberlain Group, LLC. Todos los derechos reservados.

LiftMaster, el logotipo LiftMaster, myQ, el logotipo de myQ y Security+ 2.0 son marcas registradas de The Chamberlain Group, LLC. UL® y el logotipo de UL son marcas registradas de UL LLC. Wi-Fi® es una marca comercial registrada de Wi-Fi Alliance. LMCDSPOGDCL 03/24

CGI IS AN ISO9001 REGISTERED COMPANY



CGI reserves the right to make design or specification changes without notice.